

 **FITFIRE®**

 **FITFIRE® WOOD**



Relining av rökkanaler och imkanaler  
med FitFire® och FitFire®Wood

# Flexibelt insatsrör för kanaltätning av alla typer av rökkanaler, ventilations- kanaler och imkanaler



# Hög brandsäkerhet med bibehållen kanalarea

**Insatsröret FitFire® är ett specialutvecklat kompositmaterial som är lätt, starkt och har enastående isolerförmåga. Installation av insatsröret sker i befintlig rökkanal och formas helt efter kanalens form. Resultatet blir en slät kanal, utan skarvar med bibehållen kanalarea.**

Med produkten FitFire® renoverar man alla slags rökkkanaler, oavsett material i omslutningsväggarna. Insatsröret uppfyller stränga krav, inte minst när det gäller brandsäkerhet och höga temperaturer.

FitFire®Wood är även godkänd för relining av imkanaler för kolgrillar och vedeldade matlagningsugnar klass 1A enligt branschrekommendationer Imkanal 2012:2. Insatsröret har extremt god resistens mot aggressiv/sur miljö och är spolbar i hela sin längd.

FitFire® och FitFire®Wood är det enda vattenbaserade materialet för kanaltätning på marknaden och är miljövänligt genom hela livscykeln.

## HÖG KVALITÉ OCH LÅNG LIVSLÄNGD

FitFire® och FitFire®Wood kombinerar hög kvalitet med lång livslängd vilket ger ett överlägset resultat jämfört med andra tätningsmetoder. Materialet håller högsta täthetsklass D.

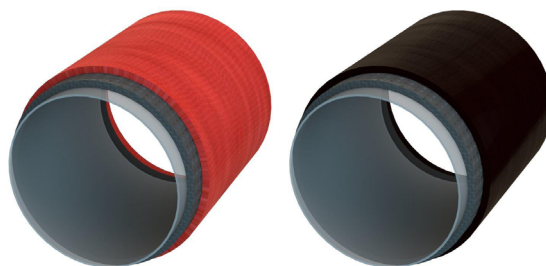
## METODEN LÄMPAR SIG FÖR ALLA TYPER AV RÖKKANALER OCH IMKANALER

Metoden lämpar sig särskilt väl i alla typer av rökkkanaler. Installationen är snabb och effektiv vilket är fördelaktigt för såväl kund som utförare. Resultatet är att man skapar en ny tät kanal med bibehållen kanalarea. Befintliga miljöer bibehålls och inga dyra ytrenoveringar krävs efter att kanalrenoveringen är klar.

## ETT MATERIAL SOM ÄR BRANDSÄKERT OCH MILJÖVÄNLIGT

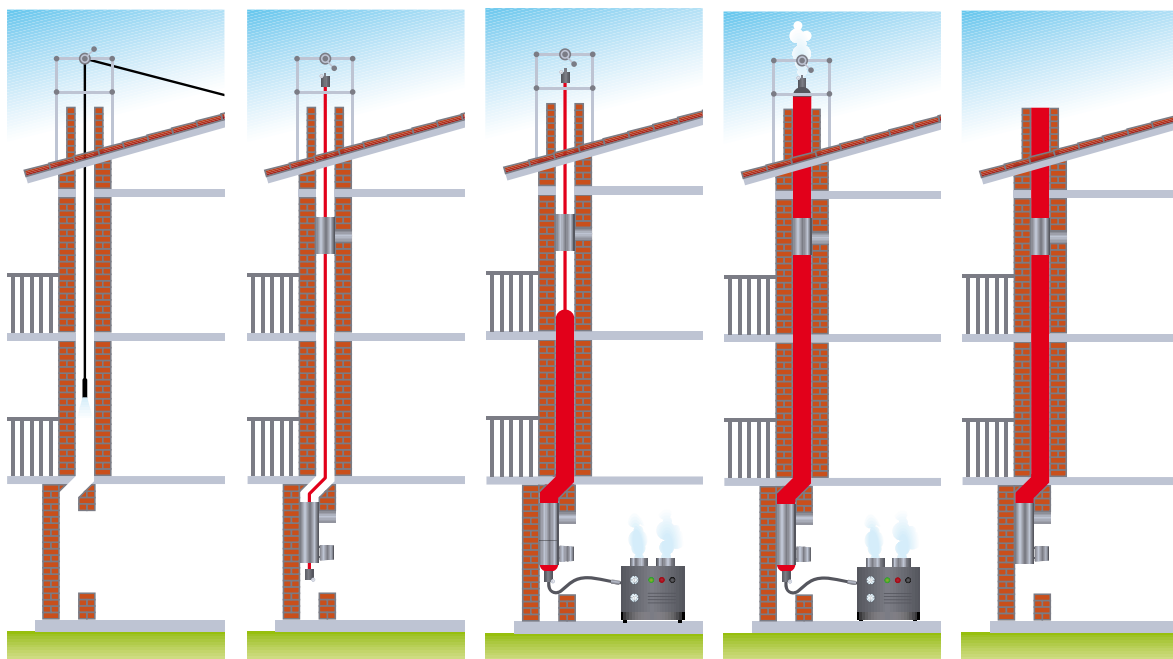
FitFire® och FitFire®Wood ger brandsäkra kanaler och har god isolerförmåga. Sammansättningen av kompositfodret består av fiberglas och vattenbaserade värmehärdande hartser.

Alla produkterna är bedömda av SundaHus, som givit insatsrören högsta bedömningsklass A. Byggvarubedömningen ger totalbetyget "rekommenderas". Produkterna är registrerade i BAS-TA-registret.



## FÖRDELAR MED KANALTÄTNING SOM UTFÖRS MED KOMPOSITRÖR

- Snabb och renlig installation ger nöjdare kunder
- Kompositröret är lämpligt oavsett bränsleslag
- Bibehållen kanalarea
- Ekonomisk besparing
- Minimalt med håltagning
- God isolerförmåga
- Hög brandsäkerhet
- FitFire® och FitFire®Wood är ett klokt val ur miljösynpunkt
- Generösa garantier – 25 år



**Fas 1** Videoinspektion av rök- eller ventilationskanalen.

**Fas 2** Montage av inmurningsstos/ventilationsdetalj.

**Fas 3** Insatsröret blåses upp med luft så att den anpassar sig till kanalväggen.

**Fas 4** Insatsröret härddas med ånga till ca 100° så att hartset polymeras.

**Fas 5** Skär bort insatsrörets ändrar och arbetet är klart.

## ENKEL INSTALLATION

Det flexibla insatsröret förs in i rök eller imkanalen med hjälp av rep. Därefter blåses det upp med luft så att det formar sig efter kanalens form. När insatsröret är fullt uppblåst härddas det med het ånga under tryck i ca 75-80min. Insatsrörets ändrar kapas bort och kanalen är färdig att använda.

FITFIRE®	
Användning	Teknisk specifikation
Fitfire® relining av alla typer av rökkanaler. Kompositröret är lämpligt oavsett bränsleslag, vid såväl torr som våt drift. För gas, olja, pellets och vid vedeldning i öppna spisar och kakelugnar. Vid all annan vedeldning och fastbränsleledning används FitFire®Wood.	För kanaler med krav på invändig brandteknisk klass B-s1, d0 enligt SS-EN 13501-1 För infordring i kanaler klass EI 15 för brandgaser i renoverad kanal
Fitfire® är även godkänt för renovering av ventilationskanaler för tilluft och frånluft samt imkanaler klass 2A enligt branschrekommendation Imkanal 2012:2.	Täthetsklass: D enligt SS-EN 12237 Rökgasttemperatur ≤ 400 °C Inre skrovlighet: <0,35 mm Tjocklek på röret: 2,5-3mm
	Kiwa Byggproduktcertifikat 1016 Kiwa Byggproduktcertifikat 1015

FITFIRE®WOOD	
Användning	Teknisk specifikation
Fitfire®Wood relining av rökkanaler i befintliga skorstenar för vedeldning och fastbränsleledning. Fitfire®Wood är godkänd för kolgrillar och vedeldade matlagningssugnar, imkanal klass 1A enligt branschrekommendation Imkanal 2012:2.	För kanaler med krav på invändig brandteknisk klass A2-s1, d0 enligt SS-EN 13501-1 För infordring i kanaler klass EI 60 enligt SS-EN 13501-3
	Täthetsklass: D enligt SS-EN 12237 Rökgasttemperatur ≤ 450 °C Inre skrovlighet: <0,35 mm Tjocklek på röret: 2,5-3mm
	Kiwa Typgodkännandebevis 1345 Kiwa Typgodkännandebevis 1347

## GARANTI

Hög kvalitet och miljövänligt material är signum för Fitfire® och FitFire®Wood. Materialen har en beräknad livslängd på mer än 50 år.

Producenten och Chimneytec Skorstens- och Ventilationsteknik AB följer branschstandard och lämnar 25 års garanti på såväl arbete som material vid installationer i rökkanaler, ventilationskanaler och imkanaler.

## CERTIFIERINGAR OCH BEDÖMNINGAR

Produkterna innehar byggproduktcertifikat och typgodkännandebevis från Kiwa. FitFire® och FitFire®Wood är bedömda av SundaHus, som givit produkterna högsta bedömningsklass, A. FitFire® och FitFire®Wood finns registrerade i BASTA-registret. BASTA-registreringen innebär att vi kan styrka att produkterna klarar BASTA-kriterierna avseende miljö- och hälsofarliga egenskaper.



## REKOMMENDATIONER

FitFire® och FitFire®Wood rekommenderas av Byggvarubedömningen

**BYGGVARUBEDÖMNINGEN**